

ГИБРИДНАЯ МОДЕЛЬНАЯ ЛИНЕЙКА LEXUS В УКРАИНЕ



LEXUS
HYBRID
DRIVE

Сергей Кедрин
06.09.2013



**НЕКОТОРЫЕ ФАКТЫ
О ПРОДАЖАХ ГИБРИДОВ
LEXUS В УКРАИНЕ**



ГИБРИДНЫЕ МОДЕЛИ LEXUS

СТАРТ ОФИЦИАЛЬНЫХ ПРОДАЖ В УКРАИНЕ



2007

2008

2009

2010

2011

2012

2013

ОТКРЫТ
ПЕРВЫЙ
ОФИЦИАЛЬНЫЙ
ДИЛЕР
LEXUS

ОКТАБРЬ
RX 450h

ИЮНЬ
LS 600h

МАРТ
CT 200h

ИЮНЬ
MC RX 450h

МАРТ
MC LS 600h

4 KB.
ES 300h



ГИБРИДНЫЕ МОДЕЛИ LEXUS

ПРОДАЖИ В УКРАИНЕ 2009-2013 YTD



МОДЕЛЬ	2007	2008	2009	2010	2011	2012	2013YTD	TTL
CT 200h					27	9	2	38
GS 450h							1	1
RX 400h	1							1
RX 450h			20	92	65	44	29	250
LS 600hL				8	15	6	10	39
ИТОГО	1	0	20	100	107	59	42	329

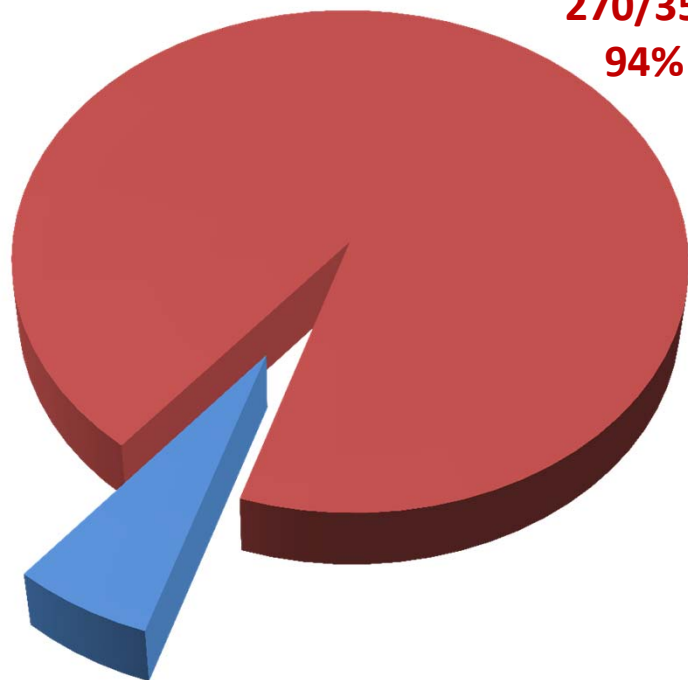


ГИБРИДНЫЕ МОДЕЛИ LEXUS

МИКС ГИБРИДОВ В ПРОДАЖАХ RX и LS 2013 YTD

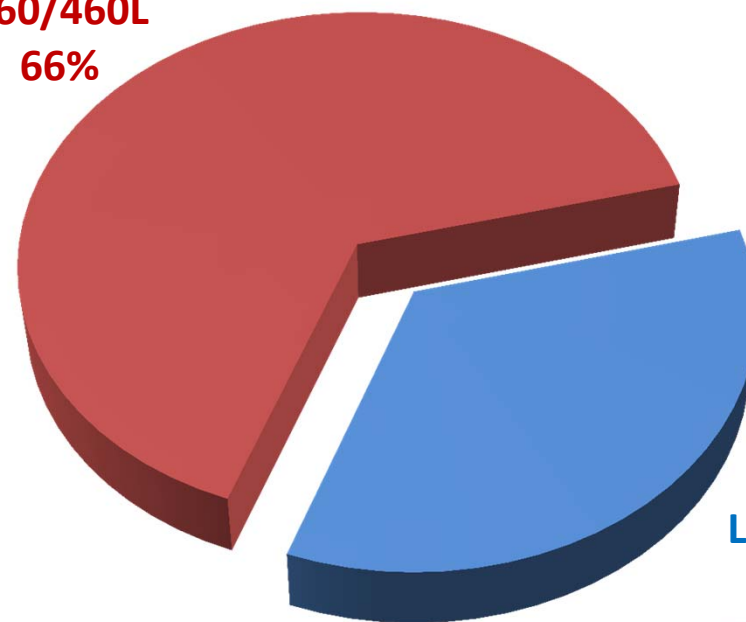


RX
270/350
94%



RX 450h
6%

LS
460/460L
66%



LS 600hL
34%



**АКТУАЛЬНАЯ МОДЕЛЬНАЯ ЛИНЕЙКА
ГИБРИДОВ LEXUS
В УКРАИНЕ**



ГИБРИДНЫЕ МОДЕЛИ LEXUS

CT 200h



- CT = CITY TOURER
- СТАРТ ПРОИЗВОДСТВА – 2010 год
- ПЕРВЫЙ В МИРЕ КОМПАКТНЫЙ ГИБРИДНЫЙ ХЕТЧБЕК ПРЕМИУМ-КЛАССА
- ГЛАВНЫЙ ИНЖЕНЕР ОСАМУ САДАКАТА ТАКЖЕ РАЗРАБАТЫВАЛ RX 400h и LS 600h

ГИБРИДНЫЕ МОДЕЛИ LEXUS

CT 200h



ОСНОВНЫЕ ТЕХНИЧЕСКИЕ ХАРАКТЕРИСТИКИ

ДВИГАТЕЛЬ	1,8 л L4
МАКС. МОЩНОСТЬ ДВИГАТЕЛЯ	99 л.с.
МАКС. МОЩНОСТЬ ГИБРИДНОЙ СИСТЕМЫ	136 л.с.
РАСХОД ТОПЛИВА, ГОРОДСКОЙ ЦИКЛ	4,1 л / 100 км
ВЫБРОСЫ CO ₂ , КОМБИНИРОВАННЫЙ ЦИКЛ	94 г / км
СООТВЕТСТВИЕ ЭКОЛОГИЧЕСКИМ НОРМАМ	ЕВРО 5
УСКОРЕНИЕ ДО 100 КМ/Ч	10,3 сек
МАКСИМАЛЬНАЯ СКОРОСТЬ	180 км/ч
ПРИВОД	Передний



ГИБРИДНЫЕ МОДЕЛИ LEXUS

CT 200h



АДАПТАЦИЯ ХАРАКТЕРИСТИК АВТОМОБИЛЯ ПОД НАСТРОЕНИЕ ВОДИТЕЛЯ:
ИСПОЛЬЗОВАНА КОНЦЕПЦИЯ «ДВУХ НАСТРОЕНИЙ»

ON (АКТИВНОЕ)



РЕЖИМ **SPORT**

OFF (РАССЛАБЛЕННОЕ)



РЕЖИМ **ECO**
(NORMAL, EV)



ГИБРИДНЫЕ МОДЕЛИ LEXUS

CT 200h



В ЗАВИСИМОСТИ ОТ «НАСТРОЕНИЯ», ПОДСВЕТКА ПРИБОРОВ ИЗМЕНЯЕТСЯ:



ГИБРИДНЫЕ МОДЕЛИ LEXUS

CT 200h



«НАСТРОЕНИЕ»	OFF (РАССЛАБЛЕННОЕ)		
	NORMAL	ECO	EV drive
ПОДСВЕТКА ПРИБОРОВ	СИНЯЯ		
ПРИБОРЫ (левая сторона)	ИНДИКАТОР ГИБРИДНОЙ СИСТЕМЫ		
УПРАВЛЕНИЕ НАПРЯЖЕНИЕМ	ПРИОРИТЕТ - ЭКОНОМИЧНОСТЬ		ОПТИМАЛЬНЫЙ ДЛЯ РЕЖИМА «ЭЛЕКТРОМОБИЛЬ»
ОЩУЩЕНИЕ УСКОРЕНИЯ	ПЛАВНОЕ УСКОРЕНИЕ	МЕДЛЕННОЕ УСКОРЕНИЕ	ТОЛЬКО ЭЛЕКТРОМОТОР
ЭЛЕКТРОУСИЛИТЕЛЬ РУЛЯ	НОРМАЛЬНЫЙ РЕЖИМ		
СИСТЕМЫ VSC / TRC	НОРМАЛЬНЫЙ РЕЖИМ		



ГИБРИДНЫЕ МОДЕЛИ LEXUS

CT 200h



«НАСТРОЕНИЕ»	ON (АКТИВНОЕ)
	SPORT
ПОДСВЕТКА ПРИБОРОВ	КРАСНАЯ
ПРИБОРЫ (левая сторона)	ТАХОМЕТР
УПРАВЛЕНИЕ НАПРЯЖЕНИЕМ	ПРИОРИТЕТ - МОЩНОСТЬ
ОЩУЩЕНИЕ УСКОРЕНИЯ	БЫСТРОЕ УСКОРЕНИЕ
ЭЛЕКТРОУСИЛИТЕЛЬ РУЛЯ	СПОРТИВНЫЙ РЕЖИМ
СИСТЕМЫ VSC / TRC	СПОРТИВНЫЙ РЕЖИМ



ГИБРИДНЫЕ МОДЕЛИ LEXUS

CT 200h

ИСПОЛЬЗОВАНИЕ БЫСТРОВСПОЛНЯЕМЫХ ПРИРОДНЫХ МАТЕРИАЛОВ



МЕМБРАНЫ ДИНАМИКОВ:
ВОЛОКНА И УГОЛЬ, ПОЛУЧАЕМЫЕ
ИЗ БАМБУКА



ЭКО-ПЛАСТИК ВНУТРЕННЕЙ ОБЛИЦОВКИ
БАГАЖНОГО ОТДЕЛЕНИЯ



ГИБРИДНЫЕ МОДЕЛИ LEXUS



CT 200h

ЦЕНЫ И КОМПЛЕКТАЦИИ*

	BUSINESS	EXECUTIVE	LUXURY
ЦЕНА ГРН (без краски металлик)	389 407	404 974	463 083
КОЛЕСА 205/55 R16	+	+	+
СВЕТОДИОДНЫЕ ПЕРЕДНИЕ ФАРЫ			+
МУЛЬТИФУНКЦИОНАЛЬНЫЙ РУЛЬ	+	+	+
КОЖА		+	+
ПОДОГРЕВ ПЕРЕДНИХ СИДЕНИЙ	+	+	+
ПАМЯТЬ СИДЕНЬЯ ВОДИТЕЛЯ			+
АУДИОСИСТЕМА MARK LEVINSON			+
HDD НАВИГАЦИЯ + 7" ЭКРАН			+

Цены на автомобили в наличии, на 05.09.2013



ГИБРИДНЫЕ МОДЕЛИ LEXUS

RX 450h



- RX = RECREATIONAL CROSSOVER
- СТАРТ ПРОИЗВОДСТВА – 2009 ГОД
- РЕСТАЙЛИНГ В 2012 ГОДУ
- ГЛАВНЫЙ ИНЖЕНЕР - ТАКАЮКИ КАЦУДА

ГИБРИДНЫЕ МОДЕЛИ LEXUS

RX 450h



ОСНОВНЫЕ ТЕХНИЧЕСКИЕ ХАРАКТЕРИСТИКИ	RX 450h	RX 350
ДВИГАТЕЛЬ	3,5 л V6	3,5 л V6
МАКС. МОЩНОСТЬ ДВИГАТЕЛЯ	249 л.с.	277 л.с.
МАКС. МОЩНОСТЬ ГИБРИДНОЙ СИСТЕМЫ	299 л.с.	-
РАСХОД ТОПЛИВА, ГОРОДСКОЙ ЦИКЛ	6,5 л / 100 км	14,4 л / 100 км
ВЫБРОСЫ CO ₂ , КОМБИНИРОВАННЫЙ ЦИКЛ	145 г / км	250 г / км
СООТВЕТСТВИЕ ЭКОЛОГИЧЕСКИМ НОРМАМ	ЕВРО 5	ЕВРО 5
УСКОРЕНИЕ ДО 100 КМ/Ч	7,9 сек	8,0 сек
МАКСИМАЛЬНАЯ СКОРОСТЬ	200 км/ч	200 км/ч
ПРИВОД	Полный	Полный



ГИБРИДНЫЕ МОДЕЛИ LEXUS

RX 450h



ВОПЛОЩЕНИЕ ФИЛОСОФИИ «СОВМЕЩЕНИЯ ПРОТИВОПОЛОЖНОСТЕЙ»:

- СМЕЛЫЙ, НО ЧУСТВИТЕЛЬНЫЙ
- СТИЛЬНЫЙ, НО ПРАКТИЧНЫЙ
- ДЛЯ ДОРОГ, НО И ДЛЯ БЕЗДОРОЖЬЯ
- РОСКОШНЫЙ, НО НЕ СКУЧНЫЙ
- МОЩНЫЙ, НО ДРУЖЕЛЮБНЫЙ К ОКРУЖАЮЩЕЙ СРЕДЕ
- КРОССОВЕР, НО БЕЗОПАСНЫЙ



ГИБРИДНЫЕ МОДЕЛИ LEXUS

RX 450h

НЕКОТОРЫЕ ОТЛИЧИЯ ОТ БЕНЗИНОВОЙ ВЕРСИИ



ГИБРИДНЫЕ МОДЕЛИ LEXUS

RX 450h

СПОРТИВНЫЙ РЕЖИМ



NORMAL
ECO



SPORT

ИЗМЕНЯЮТСЯ:

- НАСТРОЙКИ АКСЕЛЕРАТОРА
- НАСТРОЙКИ ЭЛЕКТРОУСИЛИТЕЛЯ

ГИБРИДНЫЕ МОДЕЛИ LEXUS



RX 450h

ЦЕНЫ И КОМПЛЕКТАЦИИ*

	PREMIUM	LUXURY	LUXURY+
ЦЕНА ГРН (без краски металлик)	691 446	772 620	792 751
КОЛЕСА 235/55 R19	+	+	+
СВЕТОДИОДНЫЕ ПЕРЕДНИЕ ФАРЫ	+	+	+
СЕМИАНИЛИНОВАЯ КОЖА		+	+
ВЕНТИЛЯЦИЯ ПЕРЕДНИХ СИДЕНИЙ		+	+
ПРОЕКЦИЯ НА ЛОБОВОЕ СТЕКЛО HUD		+	+
ДЕРЕВЯННЫЙ РУЛЬ	+	+	+
ПАНОРАМНАЯ КРЫША		+	
АУДИОСИСТЕМА MARK LEVINSON		+	+
HDD НАВИГАЦИЯ + 8" ЭКРАН	+	+	+
ПНЕВМАТИЧЕСКАЯ ПОДВЕСКА			+

Цены на автомобили в наличии, на 05.09.2013



ГИБРИДНЫЕ МОДЕЛИ LEXUS

LS 600hL



- LS = LUXURY SEDAN
- СТАРТ ПРОИЗВОДСТВА – 2007 ГОД
- БОЛЬШОЙ РЕСТАЙЛ В 2012 ГОДУ
- ГЛАВНЫЙ ИНЖЕНЕР - ОСАМУ САДАКАТА (ОН ЖЕ ГЛАВНЫЙ ИНЖЕНЕР RX 400h и CT 200h)
- ГЛАВНЫЙ ИНЖЕНЕР РЕСТАЙЛА 2012 – ХИДЕКИ ВАТАНАБЕ



ГИБРИДНЫЕ МОДЕЛИ LEXUS

LS 600hL



“ОТЛИЧИЕ LS ОТ ДРУГИХ АВТОМОБИЛЕЙ В ТОМ, ЧТО ОН СОЗДАН ДЛЯ ЛЮДЕЙ С ВЫСОКИМ УРОВНЕМ КРИТИЧЕСКОЙ ОЦЕНКИ.

ЭТА ОЦЕНКА РАСПРОСТРАНЯЕТСЯ, В ТОМ ЧИСЛЕ, НА ПОНЯТИЯ КРАСОТЫ И КАЧЕСТВА, КОТОРЫЕ БЫЛИ ПРИОБРЕТЕНЫ С ЖИЗНЕННЫМ ОПЫТОМ.

ИМЕННО ПОЭТОМУ ТАКИЕ КЛИЕНТЫ ВСЕГДА ТРЕБУЮТ ЛУЧШЕГО.”



H. Watanabe



ГИБРИДНЫЕ МОДЕЛИ LEXUS

LS 600hL

LS - ФЛАГМАН МОДЕЛЬНОЙ ЛИНЕЙКИ LEXUS

- СТАРТ ПРОДАЖ - 1989 ГОД
- ОДНОВРЕМЕННЫЙ ЗАПУСК НОВОЙ МОДЕЛИ И НОВОГО БРЕНДА
- СОСТОЯНИЕМ НА 2012 ГОД В МИРЕ ПРОДАНО БОЛЕЕ 700 000 АВТОМОБИЛЕЙ LS



ГИБРИДНЫЕ МОДЕЛИ LEXUS

LS 600hL



ОСНОВНЫЕ ТЕХНИЧЕСКИЕ ХАРАКТЕРИСТИКИ	LS 600hL	LS 460L
ДВИГАТЕЛЬ	5,0 л V8	4,6 л V8
МАКС. МОЩНОСТЬ ДВИГАТЕЛЯ	389 л.с.	370 л.с.
МАКС. МОЩНОСТЬ ГИБРИДНОЙ СИСТЕМЫ	445 л.с.	-
РАСХОД ТОПЛИВА, ГОРОДСКОЙ ЦИКЛ	10,5 л / 100 км	17,0 л / 100 км
ВЫБРОСЫ CO ₂ , КОМБИНИРОВАННЫЙ ЦИКЛ	199 г / км	268 г / км
СООТВЕТСТВИЕ ЭКОЛОГИЧЕСКИМ НОРМАМ	ЕВРО 5	ЕВРО 5
УСКОРЕНИЕ ДО 100 КМ/Ч	6,1 сек	6,3 сек
МАКСИМАЛЬНАЯ СКОРОСТЬ	250 км/ч	250 км/ч
ПРИВОД	Полный	Полный



ГИБРИДНЫЕ МОДЕЛИ LEXUS

LS 600hL



ВПЕРВЫЕ В МИРЕ	ВПЕРВЫЕ В LEXUS*
ДИНАМИЧЕСКАЯ ПОДСВЕТКА САЛОНА AIS	ЧАСЫ С GPS-КОРРЕКТИРОВКОЙ
КЛИМАТ-КОНСЬЕРЖ	АДАПТИВНЫЙ ДАЛЬНИЙ СВЕТ AZB
КЛЮЧ, ОТДЕЛАННЫЙ КОЖЕЙ	BLU-RAY ПРОИГРЫВАТЕЛЬ
ПОЛНОСТЬЮ СВЕТОДИОДНОЕ ОСВЕЩЕНИЕ	ЛАЗЕРНАЯ ТОЧЕЧНАЯ СВАРКА
	СКЛЕИВАНИЕ ЭЛЕМЕНТОВ КУЗОВА
	ШУМОПОНИЖАЮЩИЕ КОЛЕСА
	ВЫБОР 5 РЕЖИМОВ ДВИЖЕНИЯ

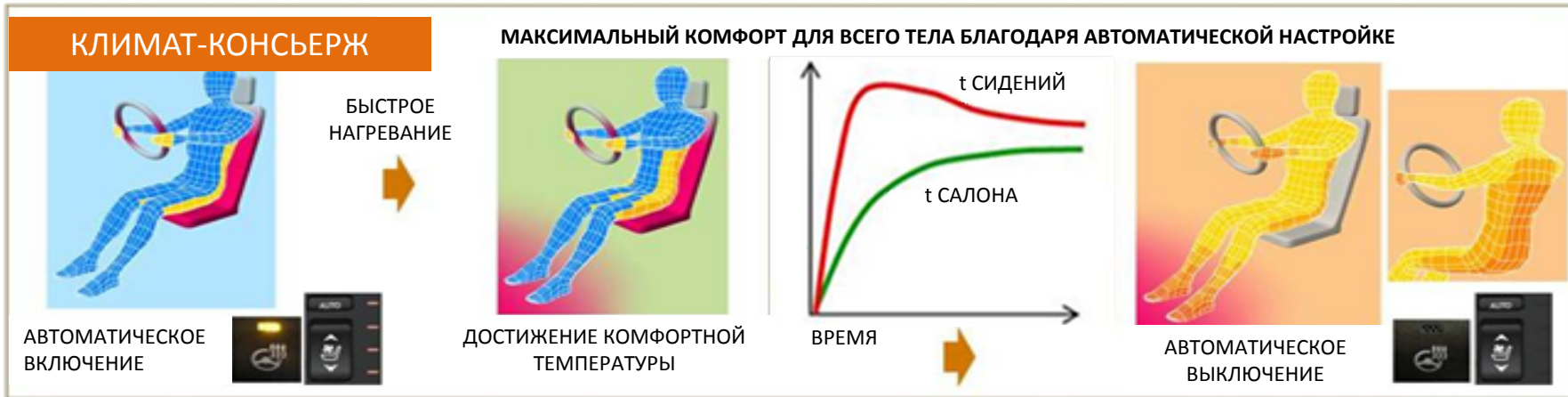
*Выборочно



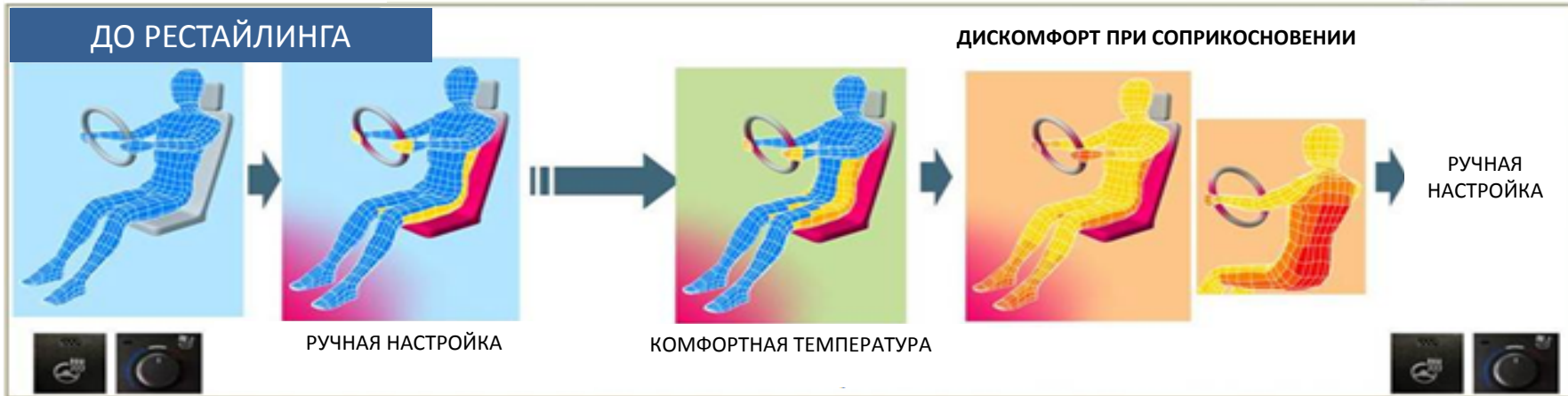
ГИБРИДНЫЕ МОДЕЛИ LEXUS

LS 600hL

КЛИМАТ-КОНСЪЕРЖ



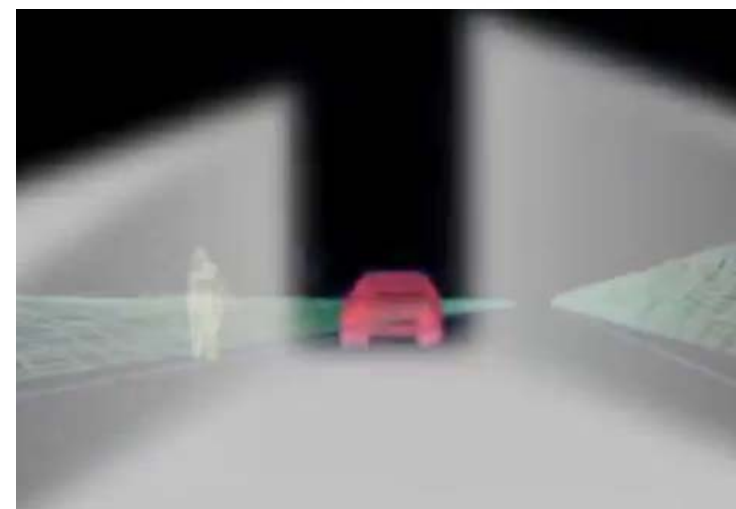
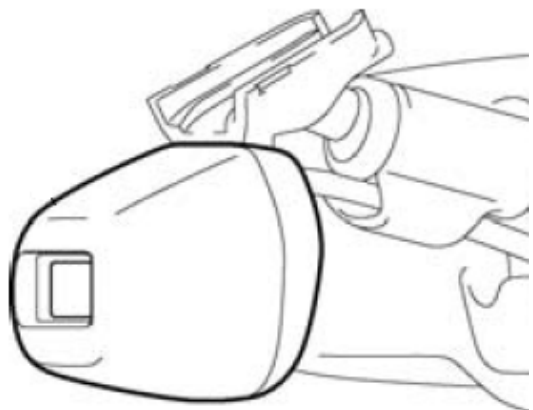
ВКЛЮЧЕНИЕ ДВИГАТЕЛЯ



ГИБРИДНЫЕ МОДЕЛИ LEXUS

LS 600hL

АДАПТИВНЫЙ ДАЛЬНИЙ СВЕТ **AZB** (ALL ZONE BEAM)



- ОБЕСПЕЧИВАЕТ ЛУЧШУЮ ВИДИМОСТЬ В НОЧНОЕ ВРЕМЯ ЗА СЧЕТ БОЛЕЕ ПРОДОЛЖИТЕЛЬНОГО ВКЛЮЧЕНИЯ ДАЛЬНОГО СВЕТА
- НЕ СОЗДАЕТ ПОМЕХ ВСТРЕЧНЫМ И ВПЕРЕДИ ИДУЩИМ АВТОМОБИЛЯМ



ГИБРИДНЫЕ МОДЕЛИ LEXUS

LS 600hL

ШУМОПонижающие колесА



- ЗВУК ОТ ШУМА ШИН ПОПАДАЕТ В СПЕЦИАЛЬНЫЕ ПОЛЫЕ «ТОННЕЛИ» В ДИСКАХ
- ДАННАЯ ВИБРАЦИЯ ГЕНЕРИРУЕТ ТРЕНИЕ ВОЗДУХА
- ТРЕНИЕ ВОЗДУХА ПРЕВРАЩАЕТ ЗВУК В ТЕПЛО, ЗНАЧИТЕЛЬНО СНИЖАЯ ШУМНОСТЬ В ДВИЖЕНИИ

ГИБРИДНЫЕ МОДЕЛИ LEXUS

LS 600hL

ЦЕНЫ И КОМПЛЕКТАЦИИ*



	LUXURY VIP4	LUXURY VIP5
ЦЕНА ГРН (без краски металлик)	1 334 155	
КОЛЕСА 245/45 R19	+	+
КОЛИЧЕСТВО МЕСТ	4	5
СВЕТОДИОДНЫЕ ПЕРЕДНИЕ ФАРЫ + СИСТЕМА AZB	+	+
СЕМИАНИЛИНОВАЯ КОЖА	+	+
ВЕНТИЛЯЦИЯ ПЕРЕДНИХ И ЗАДНИХ СИДЕНИЙ	+	+
СИСТЕМА «КЛИМАТ-КОНСЬЕРЖ»	+	+
АУДИОСИСТЕМА MARK LEVINSON	+	+
HDD НАВИГАЦИЯ + 8" ЭКРАН + 9" ЗАДНИЙ ЭКРАН	+	+
СИСТЕМА ПОВЫШЕННОГО КОМФОРТА «ОТТОМАН»	+	+
ПНЕВМАТИЧЕСКАЯ ПОДВЕСКА	+	+

Цены на автомобили в наличии, на 05.09.2013



ГИБРИДНЫЕ МОДЕЛИ LEXUS

ГАРАНТИЯ



НА ВСЕ АВТОМОБИЛИ LEXUS ПРЕДОСТАВЛЯЕТСЯ ГАРАНТИЯ
3 ГОДА ЭКСПЛУАТАЦИИ ИЛИ 100 000 КМ ПРОБЕГА (что наступит раньше)

НА ТАКИЕ КОМПОНЕНТЫ **ГИБРИДНОЙ СИСТЕМЫ**, КАК

- ГИБРИДНАЯ БАТАРЕЯ
- БЛОК УПРАВЛЕНИЯ ГИБРИДНОЙ БАТАРЕЕЙ
- БЛОК УПРАВЛЕНИЯ ГИБРИДНОЙ СИСТЕМОЙ
- ИНВЕРТЕР С КОНВЕРТОРОМ

ПРЕДОСТАВЛЯЕТСЯ ГАРАНТИЯ
5 ЛЕТ ЭКСПЛУАТАЦИИ ИЛИ 100 000 КМ ПРОБЕГА (что наступит раньше)



СПАСИБО ЗА ВНИМАНИЕ!

06.09.2013

